

Villa Vitsippan



Smart och prisvärd familjevilla i ett plan

En riktigt smart villa som kan anpassas över tid för att passa familjelivets olika skeden. Husets raka linjer gör att det både passar en smal stadstomt och en tomt på landet. Husets stora fönster ger en modern känsla, men genom att välja en annan panel och fönsterspröjs skapar ni en lantligare stil.

Arkitekten om huset:

"En separerad del med två sovrum och ett allrum för umgänge. Ett stort master bedroom med ett eget litet wc- och duschrum är lyxigt."

TYP AV HUS: 1-planshus
TAKLUTNING: 27°
ANTAL RUM: 5
BOAREA ENTRÉVÅNING: 128 m²
BOAREA ÖVERVÅNING: - m²
TOTAL BOAREA: 128 m²
BYGGAREA: 144.8 m²
NOCKHÖJD: 5.9 m

Hög standard: Solcellspaket, golvvärme, aluminiumbeklädda fönster, energibesparande värmesystem, kök från Ballingslöv med köksö, läckageindikering, smart hem-funktion, kakel & klinkers i ett badrum, kaklat stänkskydd i kök och mycket mer.

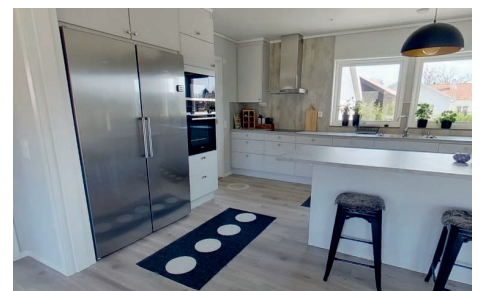
Mer om Villa Vitsippan på [Hjaltevadshus.se](https://hjaltevadshus.se)



Bygg ditt hus och gör dina tillval i [Bygg online](https://byggonline.se).



Hitta bilder på Villa Vitsippan på t ex instagram.



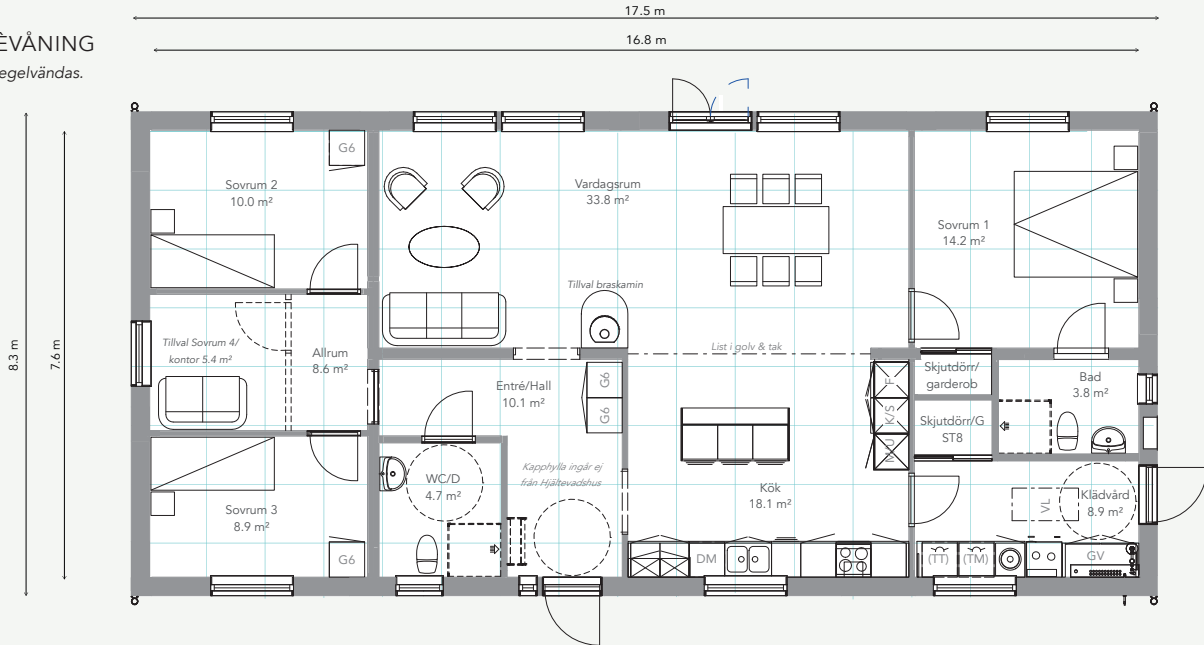
Gå på digital husvisning i 360 grader med mobil/dator.



Planlösning

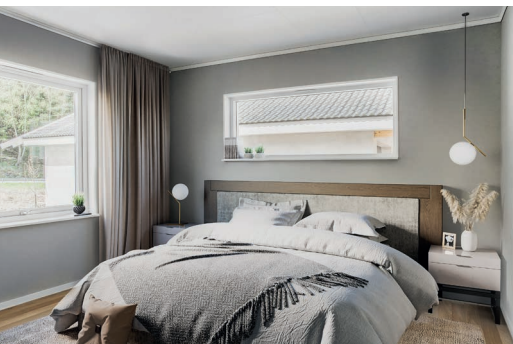
ENTRÉVÅNING

Kan spegelvändas.



Möjlighet till avskildhet med två sovrum, ett allrum och en toalett med dusch i ena änden. Allrummet kan göras om till ett sovrum/kontor. Och i andra änden av huset ligger ett stort sovrum med badrum och en garderob med skjutdörr.

Bilder på Villa Vitsippan



Hjältevadshus

Telefon: 0381-239 00 E-post: info@hjaltevadshus.se Besöksadress: Storgatan 10, 575 98 Hjältevad.

På hjaltevadshus.se hittar du alltid uppdaterad information om våra hus och säljkontor, och möjligheterna i just ditt närområde.