

Planbestämmelser

Följande gäller inom områden med nedanstående beteckningar. Endast angiven användning och utformning är tillåten. Där beteckning saknas gäller bestämmelsen inom hela planområdet.

Gränsbeteckningar

- Planområdesgräns
- - - Användningsgräns
- · - · - Egenskapsgräns
- + - + - Administrativ gräns
- + · · · + · · Egenskapsgräns och administrativ gräns

Användning av mark och vatten

Allmänna platser med enskilt huvudmannaskap

GATA Gata, PBL 4 kap. 5 § 1 st 2 p.

Kvartersmark

- B** Bostäder, PBL 4 kap. 5 § 1 st 3 p.
- E₁** Transformatorstation, PBL 4 kap. 5 § 1 st 3 p.
- E₂** Dagvattendamm, PBL 4 kap. 5 § 1 st 3 p.

Egenskapsbestämmelser för kvartersmark

Omfattning

- $\angle 40-45$ Takvinkeln på bostadshusen får vara mellan 40 och 45 grader, PBL 4 kap. 11 § 1 st 1 p.
- $e_1 1500$ Största byggnadsarea är angivet värde i m², PBL 4 kap. 11 § 1 st 1 p.
- $e_2 2000$ Största byggnadsarea är angivet värde i m², PBL 4 kap. 11 § 1 st 1 p.
- $\diamond 9$ Högsta nockhöjd är angivet värde i meter på bostadshusen, PBL 4 kap. 11 § 1 st 1 p.
- $\diamond 5,5$ Högsta nockhöjd är angivet värde i meter på komplementbyggnader, PBL 4 kap. 11 § 1 st 1 p.

Utformning

- f_1 Ny byggnader ska utformas med hänsyn till omgivande bebyggelse, PBL 4 kap. 16 § 1 st 1 p.
- f_2 Västra sidan av bullervallen ska ha en organisk utformning, PBL 4 kap. 16 § 1 st 1 p.

Placering

- Marken får inte förses med byggnad, PBL 4 kap. 16 § 1 st 1 p.
- Endast komplementbyggnad får placeras, PBL 4 kap. 16 § 1 st 1 p.

Störningsskydd

- m_1 Bullervall ska uppföras med en höjd av minst 3,0 meter över anslutande marknivå, väg 104, PBL 4 kap. 12 § 1 st 2 p.
- m_2 Bullervall får inte ha en brantare lutning än 1:2 mot väg 104, PBL 4 kap. 12 § 1 st 1 p.

Utförande

- b_1 Endast 35 % av markytan inom planområdet får hårdgöras, PBL 4 kap. 16 § 1 st 1 p.
- b_2 Dagvatten ska avledas till svackdike och dagvattendamm, PBL 4 kap. 16 § 1 st 1 p.

Administrativa bestämmelser

Genomförandetid, PBL 4 kap. 21 §

Genomförandetiden är 5 år

Markreservat för allmännyttiga ändamål

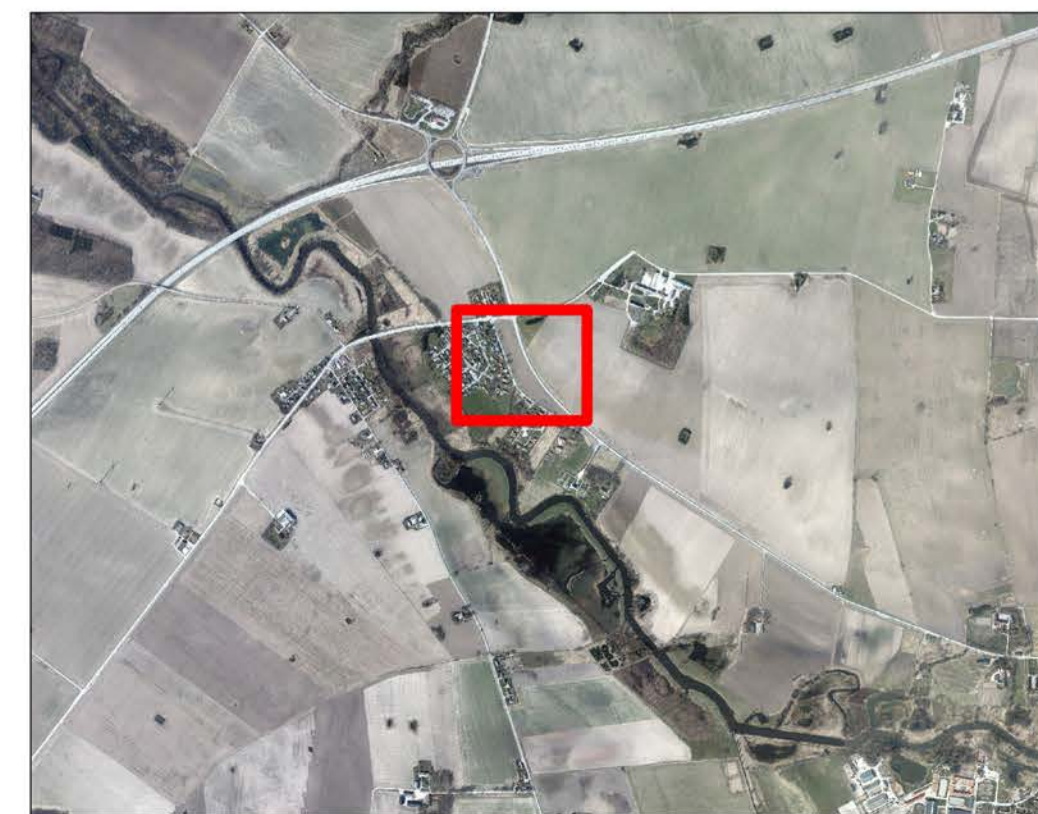
- u_1 Markreservat för allmännyttiga underjordiska ledningar. Kvartersmark, PBL 4 kap. 6 §

Villkor för startbesked

- a_1 Startbesked får inte ges för bostadsbyggnation förrän bullervall och dagvattendamm är utförd. Kvartersmark, PBL 4 kap. 14 § 1 st 5 p.

Detaljplanen följer boverkets föreskrifter och allmänna råd (2014:5)

ÖVERSIKTSKARTA



Grundkartebeteckningar

- | | |
|------------------------------------|---|
| ○ Gränspunkt | ····· Ledningsrätt |
| — Användnings- eller kvartersgräns | ····· Gemensamhetsanläggning |
| — Fastighetsgräns | ····· Ledningsrättsgräns |
| - - - Egenskapsgräns | ····· Gemensamhetsanläggning |
| ▲ Ledningsstolpe | Offentlig byggnad, industri, verksamhet eller ekonomibyggnad, fasad respektive takfot |
| + Belysningsstolpe | Bostad, fasad respektive takfot |
| — Elledning, Högspänning | Garage eller uthus, fasad respektive takfot |
| ○ Källa | Skärmtak eller carport |
| ▲ Åker | Transformatorbyggnad |
| ○ Lövträd | Slänt |
| ····· Ägostagsgräns | |
| — Dikesmitt | |
| — Gång- och cykelbana | |
| — Körbana | |
| — Kantsten | |

Skala 1:1 000 Orig. format A1

Grundkartan är upprättad i januari 2022 på grundval av Eslövs kommuns primärkarta. Fastighetsredovisningen avser förhållandena i januari 2022.

Referenssystem SWEREF 99 13 30
Höjdsystem RH 2000

Johan Järnström
Mättningsingenjör
Miljö och Samhällsbyggnad



**ESLÖVS
KOMMUN**

Till detaljplanen tillhör:

- | | | |
|-----------------------|-----------------------|-----------------------|
| Planbeskrivning | Markmiljöundersökning | Geotekniskt utlåtande |
| Fastighetsförteckning | Arkeologisk utredning | Skyfallsanalys |
| Granskningsutlåtande | Trafikbullerutredning | Samrådsredogörelse |

Detaljplan för Gårdstånga 15:25, 15:26, 15:27, 15:28 och 15:1, i Gårdstånga

Eslövs kommun Skåne län

Upprättad 2022-02-10 KS.2019.0197

Katarina Borgstrand
Avdelningschef
Kommunledningskontoret

Matilda Suneson
Planarkitekt
Kommunledningskontoret

Antagen av Kommunstyrelsen
Antaganddatum 2022-04-05
Paragraf § 84

Laga kraft 2022-05-05

SKEDE:
 Samrådshandling
 Granskningshandling
 Antagandehandling

PLANFÖRFARANDE:
 Standardförfarande
 Utökad förfarande
 Enkelt förfarande

Plan nr: G7