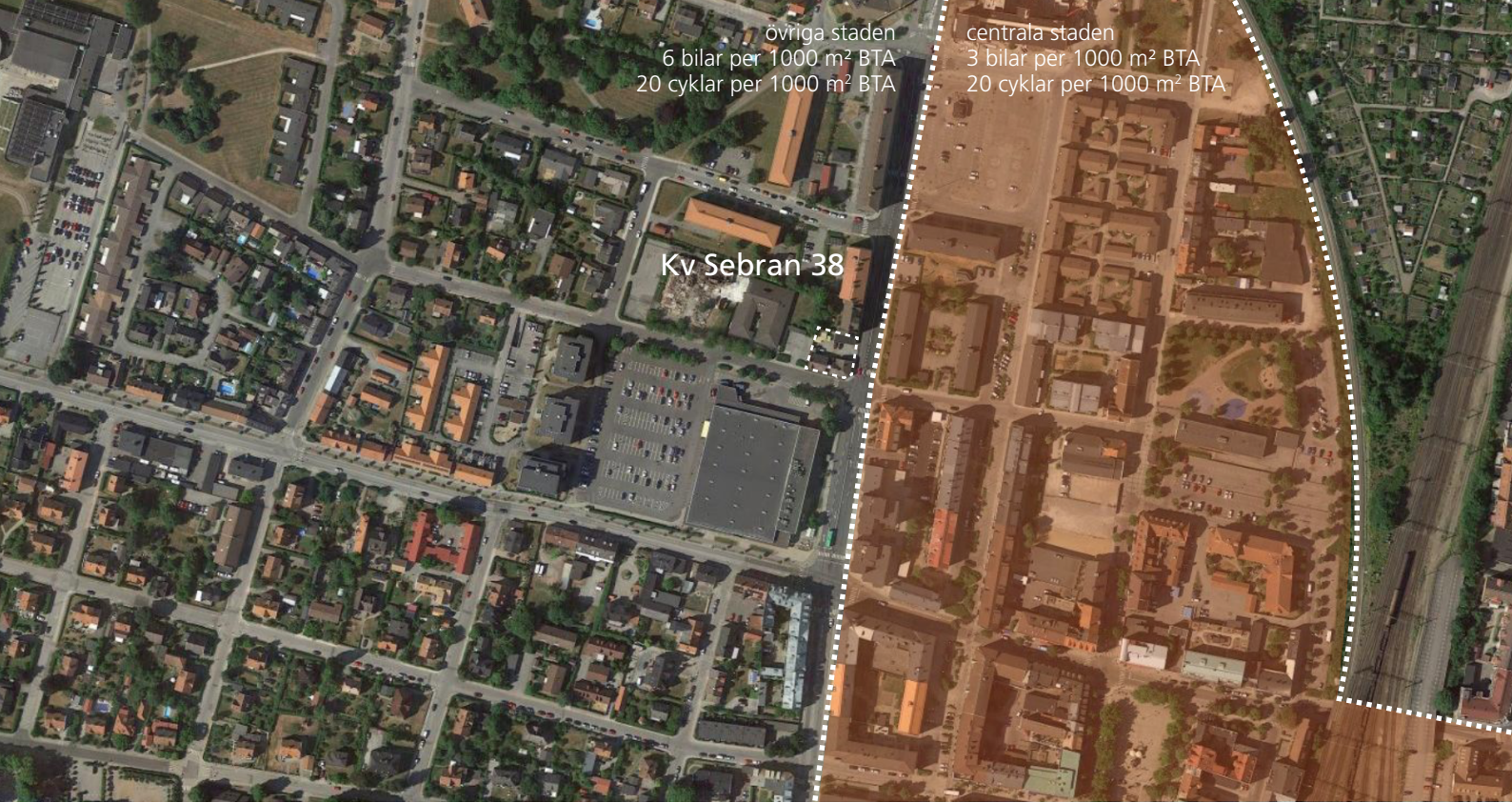


# Parkeringsutredning

Kv Sebran 38

2010-11-09  
Esbjörn Jonsson  
Handläggare

Lokal XXX Arkitekter AB  
Berit Restad Esbjörn Jonsson Arkitekter SAR/MSA



## BEFINTLIGA FÖRUTSÄTTNINGAR

Kvarteret Sebran är beläget i utkanten av Eslövs centrum och nära Eslövs station. I centrala Eslöv finns ett relativt stort utbud av butiker, restauranger och service. I närliggande kvarter finns även livsmedelsbutik och restauranger. Den planerade utbyggnaden i Kvarteret Stenbocken planeras även den fortsättningsvis innehålla dagligvaruhandel.

Förutsättningarna att arbeta och bo inom kvarteret utan bil är hög med hänsyn till närheten till centrum, befintligt utbud av handel och service i närområdet samt närheten till hållplatser för stadsbuss, regionbuss samt tåg för regionala resor. Det ger goda möjligheter att genom förtätning skapa en effektiv och långsiktig hållbar bebyggelsestruktur.

*Parkeringsnormen för Eslövs kommun antogs av Kommunfullmäktige 2014.*

*Kv Sebran 38 ligger strax utanför den gräns till de centrala delarna av staden som enligt parkeringsnormerna definierar centrumzonen. Kraven enligt parkeringsnormen är, 6 bilar per 1000m<sup>2</sup> och 30 cyklar per 1000m<sup>2</sup>.*

## PARKERING

Parkering sker i marknivå - ca 17 P-platser, 55 cykelplatser. Här uppstår också möjligheten att anlägga en upplyft innergård fri från trafik.

