

2019-01-24
Susanne Abramsson
0413-620 46
Susanne.Abramsson@eslov.se

Ledamöter och ersättare
Funktionshinderrådet
Eslövs kommun

Minnesanteckningar funktionshinderrådet

När: torsdag 24 januari 2019, kl 13.00-14.00

Var: Albert Sahlin, Stadshuset

Närvarande: Johan Andersson, Fredrik Otteson, Catharina Malmberg, Tony Hansson, Inger Isaksson, Johnny Roy, Stig-Åke Grönvall, Göte Roth, Sylvia Hansson, Ingemo Hellgren, Irene Ekdala, Snezana Milivojevic, Ingalill Wennborg, Karin Larsson, Camilla Marcusson, Magnus Hall, Susanne Abramsson

Ordförande: Johan Andersson

Sekreterare: Susanne Abramsson, Kommunledningskontoret (Klk)

§1 Genomgång föregående protokoll

§2 Anhörigstöd - Camilla Marcusson, anhörigkonsulent

Definitioner:

Anhörig är den som ger omsorg

Närstående den som tar emot omsorg

Enligt socialtjänstlagen 5 kap. 10 § ska:

Kommunen erbjuda stöd för att underlätta för personer som vårdar/stödjer en närstående som är långvarigt sjuk, äldre eller som har en funktionsnedsättning

Syftet är att minska fysisk och psykisk belastning hos anhöriga

Snabb fakta om anhörigstöd:

- Ca 1, 3 miljoner
- Ca 900 000 förvärvsarbetar
- 75 % av all omsorg i hemmet till äldre

- 31 % ger omsorg varje dag
- 1/5 psykisk påfrestande
- 1/4 fysiskt påfrestande
- 40 % anser att det påverkar fritiden
- 4/5 tycker det känns bra att ge omsorg.

Exempel på stöd

- Information om möjligheter och villkor för att få stöd
- Information om den närståendes sjukdom, funktionsnedsättning och möjligheter till stöd
- Möjligheten att träffa andra anhöriga
- Utbildning, hjälpmedel
- Hjälp i hemmet eller i boende
- Avlösning i olika former

Anhörigcirkel för ca 6-8 deltagare vid 5-8 tillfällen med inriktning på:

- Demens
- Hälsa
- Mindfulness

Mer information finns på Eslövs kommuns hemsida se länk

<https://eslov.se/omsorg-stod/anhorigstod/>

Det finns ett läger för unga anhöriga Eslövs kommun har för tredje året i rad arrangerat ett sommarläger för unga anhöriga som har en förälder med demenssjukdom. Under sommaren 2018 arrangerades totalt tre läger runt om i landet. Barn och ungdomar från hela landet har kunnat delta. Läget i Skåne arrangerades i samarbete med Alzheimerfonden och Ystads, Malmös och Svedalas kommuner. Deltagandet är kostnadsfritt. Alzheimerfonden står för kost, logi och resa. På läget får den som ung anhörig stöd från specialister på demenssjukdomar och anhörigfrågor. Det finns också möjlighet att knyta värdefulla kontakter med jämnåriga i samma situation. Nya läger planeras till sommaren 2019.

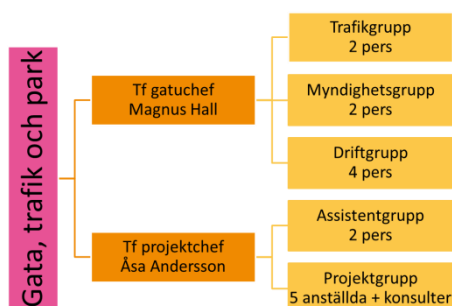
Det är av stor vikt att hälso- och sjukvårdspersonalen informerar för sina brukare om att anhörigstöd finns och gärna vid flera tillfällen

Det finns ett stort kontaktnät kring anhörigstöd bland annat habiliteringen, svenska kyrkan PRO, anhörigstöd i Lund mfl.

Det finns en anhörigkonsulent i kommunen och det är Camilla Marcusson som kan hjälpa till med att bland annat informera om vart man kan vända sig för att få hjälp.

Kontakta gärna Camilla Marcusson vid frågor om anhörigcirkel mm.

§3 Gata, Trafik och Parks uppdrag- Magnus Hall tf gatuchef



Trafikgruppen arbetar med:

Mobility management

- Lokala trafik föreskrifter
- Vägmärken och vägmarkeringar
- Parkeringar, parkeringsavgifter och parkeringsövervakning
- Trafikutredningar

Myndighetsgruppen arbetar med:

- Grävningstillstånd
- Trafikanordningsplaner
- Yttring om allmänplats till polisen
- Parkeringstillstånd för rörelsehindrade
- Transporttillstånd
- Bostadsanpassningbidrag

Driftgruppen arbetar med:

- Drift av park och gator med externa entreprenörer
- Underhåll av lekplatser
- Asfaltsunderhåll på gator och gång-och cykelvägar

- Drift och underhåll av gatubelysning

Assistentgruppen arbetar med:

- Registrering och diarieföring
- Arkivering
- Fakturering gällande GTPs tjänster

Projektgruppen arbetar med:

- Miljö och samhällsbyggnadsinvesteringar, både projekt och årsanslag
- Exploaterings-projekt (Kommunledningskontorets investeringar)
- Utredningar

Svar på frågor från rådet:

- Funktionshinderperspektivet finns med i alla sammanhang
- Diskussion kring prioritering av gräsklippning och snöskottning
- Vid Eslövshallen har det ej skottats – varför? – Magnus undersöker detta
- Lekplatsen vid Trollsjön – nyckeln till gungan för rullstolsbundna finns på café Våfflan som endast är öppet vår och sommartid. Diskussion kring hur nyckeln kan finnas tillgänglig även vintertid genom till exempel att de som behöver har egen nyckel- en app med kodlås. Magnus ser över detta.
- Personer som kör gräsklippare i offentliga miljöer kör över glas och sopor vilket är en fara för barn och hundar mfl. Ett nytt uppstartsmöte kommer genomföras med dem som kör gräsklippare för att informera om vad som gäller.
- De som har parkeringstillstånd kan ej parkera då de som ej har parkeringstillstånd står på deras platser på kvällarna. Hur arbetar parkeringsvakterna med det. Magnus tar med sig det.
- Byggställningarna vid torget behöver markeras mer

- Diskussion kring prioritering av vinterunderhållet på gång- och cykelvägar

Magnus rekommenderar att använda app på hemsidan för att lämna synpunkter eftersom det då finns dokumenterat och går direkt ut till entreprenörerna.

När Trollsjöns djup är ca 12 cm sätts skyltar upp om att det är ok att vara ute på isen.

§4 Övrigt

På föregående möte beslutades att deltagarna skulle ta med sig frågan till sina föreningar gällande en referensgrupp med äldre och yngre deltagare med olika former av funktionshinder som skulle testa kommunens hemsida men inga förslag på deltagare till referensgruppen uppgavs varav den frågan ej är aktuell längre.

Efterfrågan om att Karidal har mer öppen under jul och sommar då det är en viktig mötesplats för många. Hur kan kommunen arbeta för att ha öppet längre? – kan frivilligföreningar vara ett alternativ. Tony Hansson från Vård-och Omsorgsnämnden tar med sig det.

Eslövs kommun tar med sig att vid kontakt med Länsstyrelsen berätta om att konferensen den 10/12 om funktionshinder i Skåne ej nått fram till föreningarna för funktionshinder och att det behöver bli bättre till nästa tillfälle.