



På fastigheten Sallerup 50:18 önskar fastighetsägaren prova möjligheten att få uppföra ett antal friliggande villor.

Platsen lämpar sig mycket väl för bostadsändamål i direkt anslutning till befintlig villabebyggelse. Här kan skapas möjlighet till enskilt boende i direkt närhet naturen och med vacker utsikt över landskapet. Ett bra alternativ för människor som önskar hus i närhet till staden och dess utbud och möjligheter, och som gärna vill bo på "landet".

Detta förslag beskriver en villabebyggelse på 7 st friliggande, en och en halvplansvillor, vardera på ca 120m² samt tillhörande garage alternativt carport på ca 32 m².

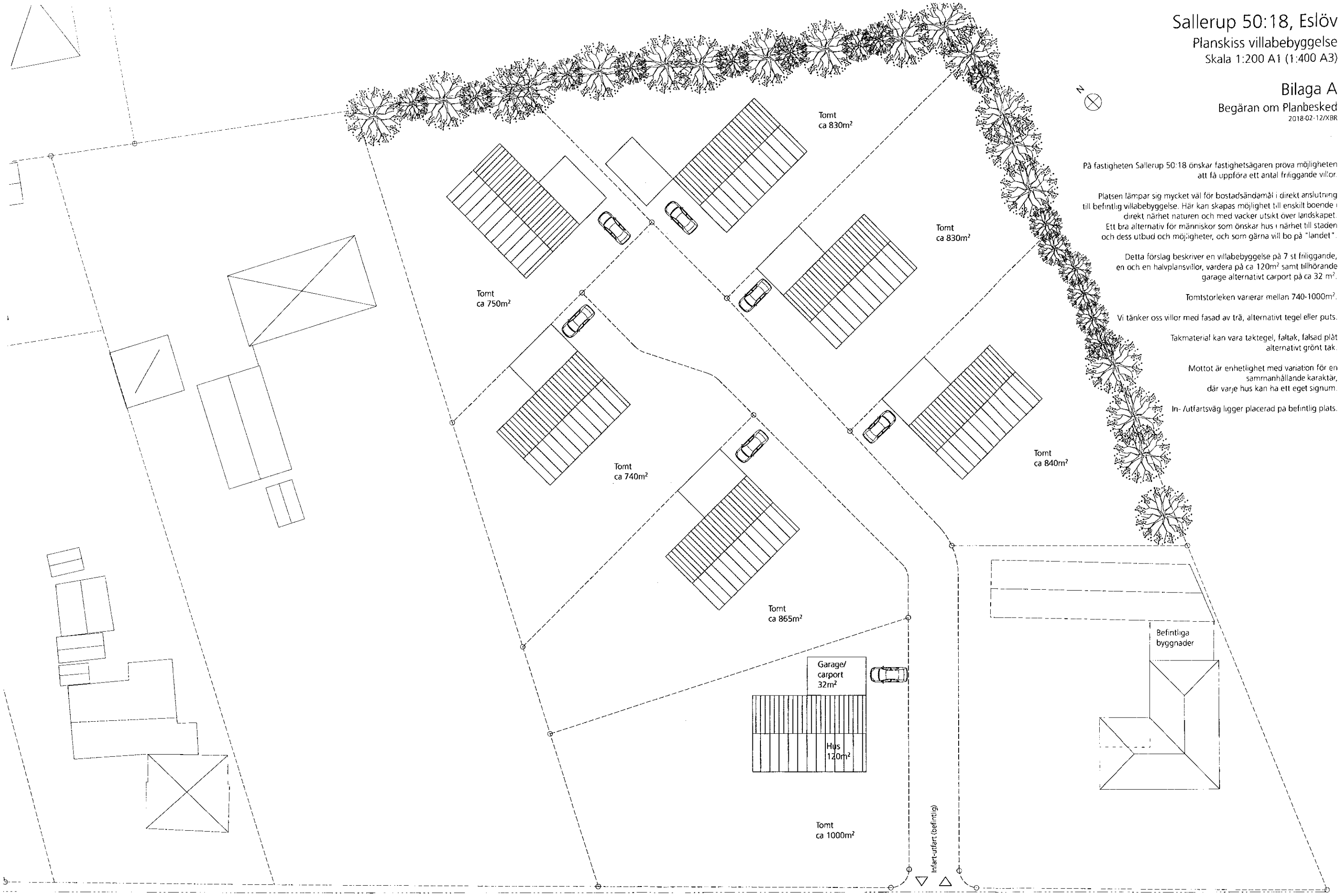
Tomtstorleken varierar mellan 740-1000m².

Vi tänker oss villor med fasad av trä, alternativt tegel eller puts.

Takmaterial kan vara taktegel, faltak, falsad plåt alternativt grönt tak.

Mottot är enhetlighet med variation för en sammanhållande karaktär, där varje hus kan ha ett eget signum.

In- /utfartsväg ligger placerad på befintlig plats.



Virkevägen