

Kallelse till kommunstyrelsens arbetsutskotts sammanträde

Datum och tid: 2025-03-11 kl. 09:00

Plats: Johan Renck

Förhinder anmäls till Belma Rosarv

Ärenden

- 1 Val av justerare
- 2 Information om pågående investeringsprojekt, Miljö och Samhällsbyggnad
- 3 Servitut för underjordisk elledning på Eslöv Vieröd 1:17 2025/103
- 4 Markupplåtelseavtal på fastigheten Hassle 28:1 avseende ledning för Sydvatten AB 2025/7
- 5 Markupplåtelseavtal avseende ledning på fastigheten Hassle 4:128 2025/113

Ordförande

Johan Andersson (S)

2025-02-18
Filip Preston
+4641362547
filip.preston@eslov.se

Kommunstyrelsens arbetsutskott

Förslag att godkänna servitutsavtal för underjordisk elledning på Eslöv Vieröd 1:17

Förslag till beslut

- Kommunstyrelsens arbetsutskott beslutar att godkänna framlagt förslag till servitutsavtal för underjordisk elledning på Eslöv Vieröd 1:17.

Ärendebeskrivning

Kraftringen Nät AB har behov av att anlägga en ny elledning till VA SYD:s reningsverk i utkanten av Löberöd. Bolaget har därför vänt sig till kommunen med förslag till markaupplåtelseavtal som ger bolaget rätt att anlägga och bibehålla en underjordisk elledning på kommunens fastighet Vieröd 1:17.

Beslutsunderlag

- Förslag till servitutsavtal för underjordisk elledning på Vieröd 1:17.
- Översiktligt kartmaterial.

Beredning

Kraftringen har behov av att anlägga en ny elledning till VA SYD:s reningsverk i utkanten av Löberöd. Ledningen placeras på Vieröd 1:17, invid infartsvägen mellan reningsverket och Hörbyvägen. Kraftringen har vänt sig till kommunen med ett förslag avtal för markupplåtelsen.

Avtalet är ett servitutsavtal som ger Kraftringen Nät AB rätt att för all framtid anlägga och bibehålla en underjordisk elledning i marken. För upplåtelsen utgår en ersättning om 3 844 kr.

Kommunledningskontoret föreslår att avtalet godkänns.

Beslutet skickas till
Kommunledningskontoret

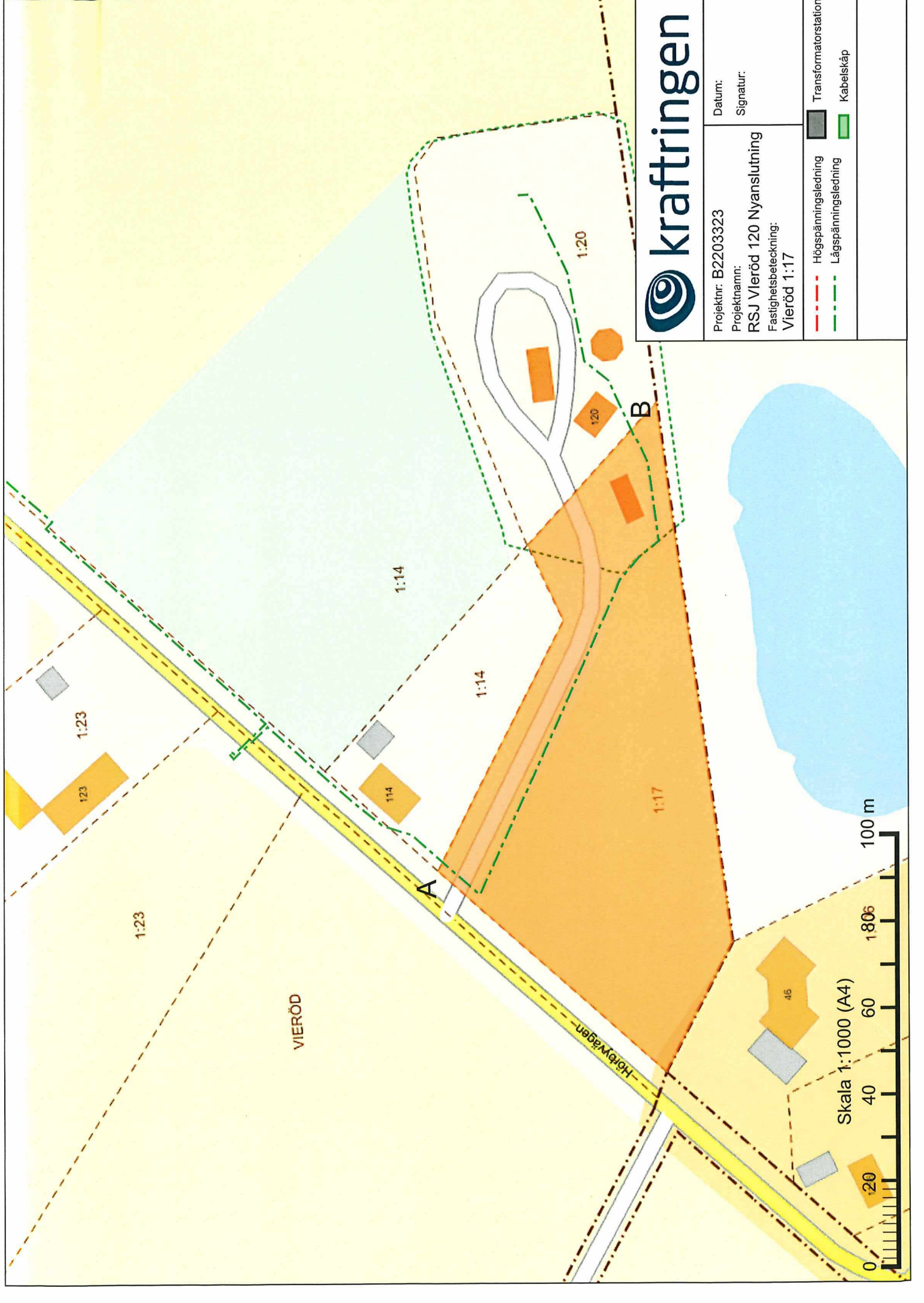
Eva Hallberg
Kommundirektör

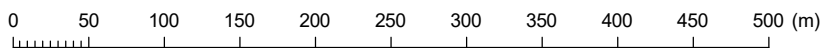
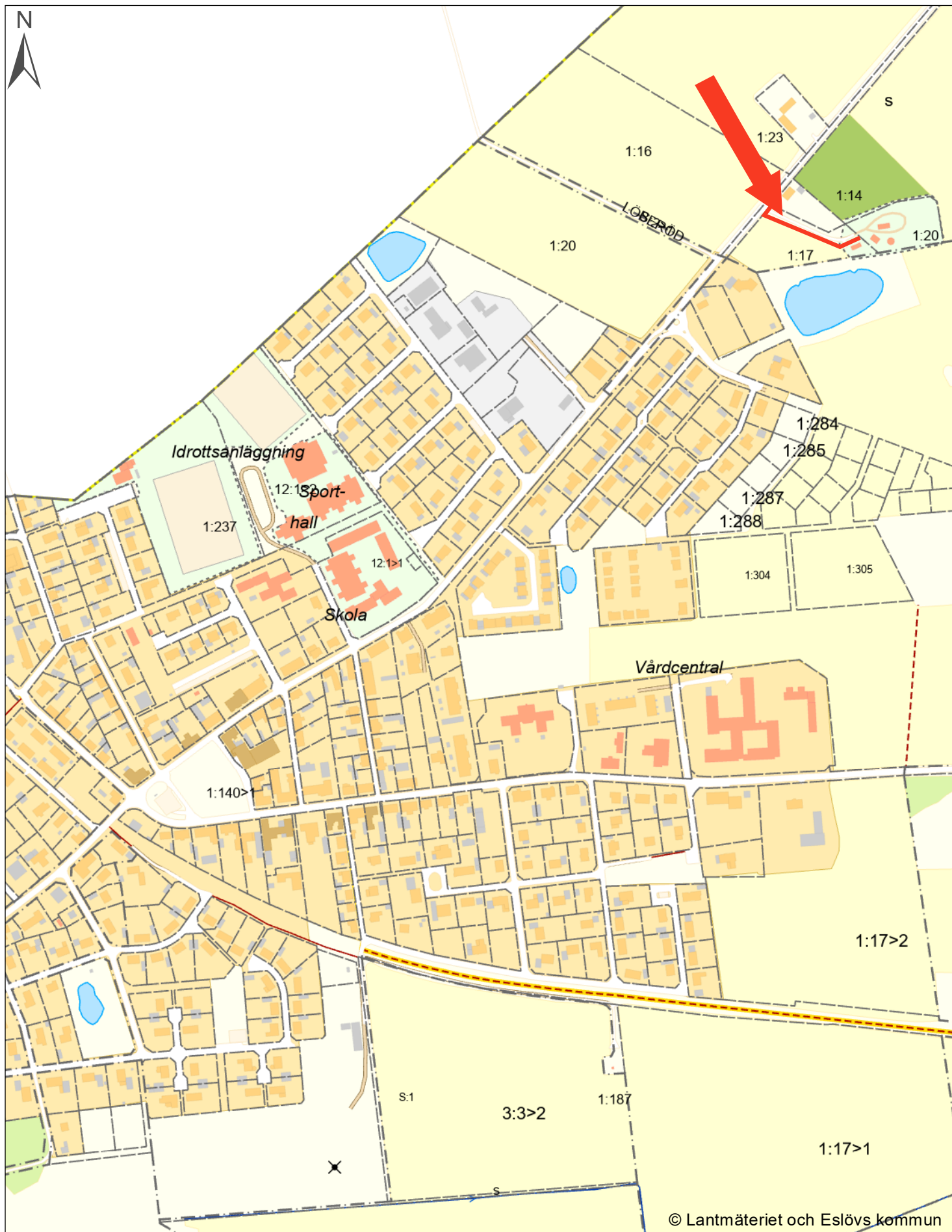
Anita Wallin
Chef tillväxtavdelningen



Projektnr: B2203323
Datum:
Projektamn:
RSJ Vleröd 120 Nyanslutning
Signatur:
Fastighetsbeteckning:
Vleröd 1:17

- Högspänningsledning
- Lågspänningsledning
- Transformatorstation
- Kabelskåp







2025-01-07

Alice Tuma Fischer

+4641362334

alice.tuma-fischer@eslov.se

Kommunstyrelsens arbetsutskott

Förslag att godkänna markupplåtelseavtal på fastigheten Eslöv Hassle 28:1 avseende ledning för Sydvatten AB

Förslag till beslut

- Kommunstyrelsens arbetsutskott beslutar att godkänna förslag till markupplåtelseavtal för slamledning, vattenledning och fiberdukt på fastigheten Eslöv Hassle 28:1.

Ärendebeskrivning

Sydvatten AB ska anlägga en ny slam- och vattenledning i Stehag. Ett förslag till markupplåtelseavtal har därför tagits fram för att ge Sydvatten AB rätt att ha ledningarna på kommunens fastighet Eslöv Hassle 28:1.

Beslutsunderlag

- Översiktligt kartmaterial
- Förslag till markupplåtelseavtal för slamledning, vattenledning och fiberdukt på fastigheten Eslöv Hassle 28:1

Beredning

Upplåtelsen avser en slamledning, en vattenledning och en fiberdukt. Ledningsägaren har rätt att anlägga, bibehålla, omlägga och nyttja ledning med anläggningar med ett ledningsområde på 10 meter. Ledningsägaren har bland annat rätt att utföra arkeologiska och tekniska undersökningar och att ta bort träd och andra hinder. Det är endast snabbväxande salixträd inom ett område som VA Syd nyttjar som Sydvatten AB behöver fälla.

Sydvatten AB har haft kontakt med kommunens arrendator som också har skrivit under markupplåtelseavtalet. Marken används idag som betesmark.

Upplåtelsen gäller för all framtid. Markupplåtelseavtalet kommer ligga till grund för ansökan om ledningsrätt. Ersättningen för upplåtelsen till kommunen som är fastighetsägare är 25 kronor per löpmeter vilket blir 18 175 kronor. Kommunens arrendator ersätts med 2 kronor per

kvadratmeter vilket blir 28 548 kronor. Den överenskomna ersättningen är skälig i förhållande till upplåtelsens omfattning.

Kommunledningskontoret föreslår att kommunstyrelsens arbetsutskott godkänner markupplåtelseavtalet.

Beslutet skickas till

Sydvatten AB

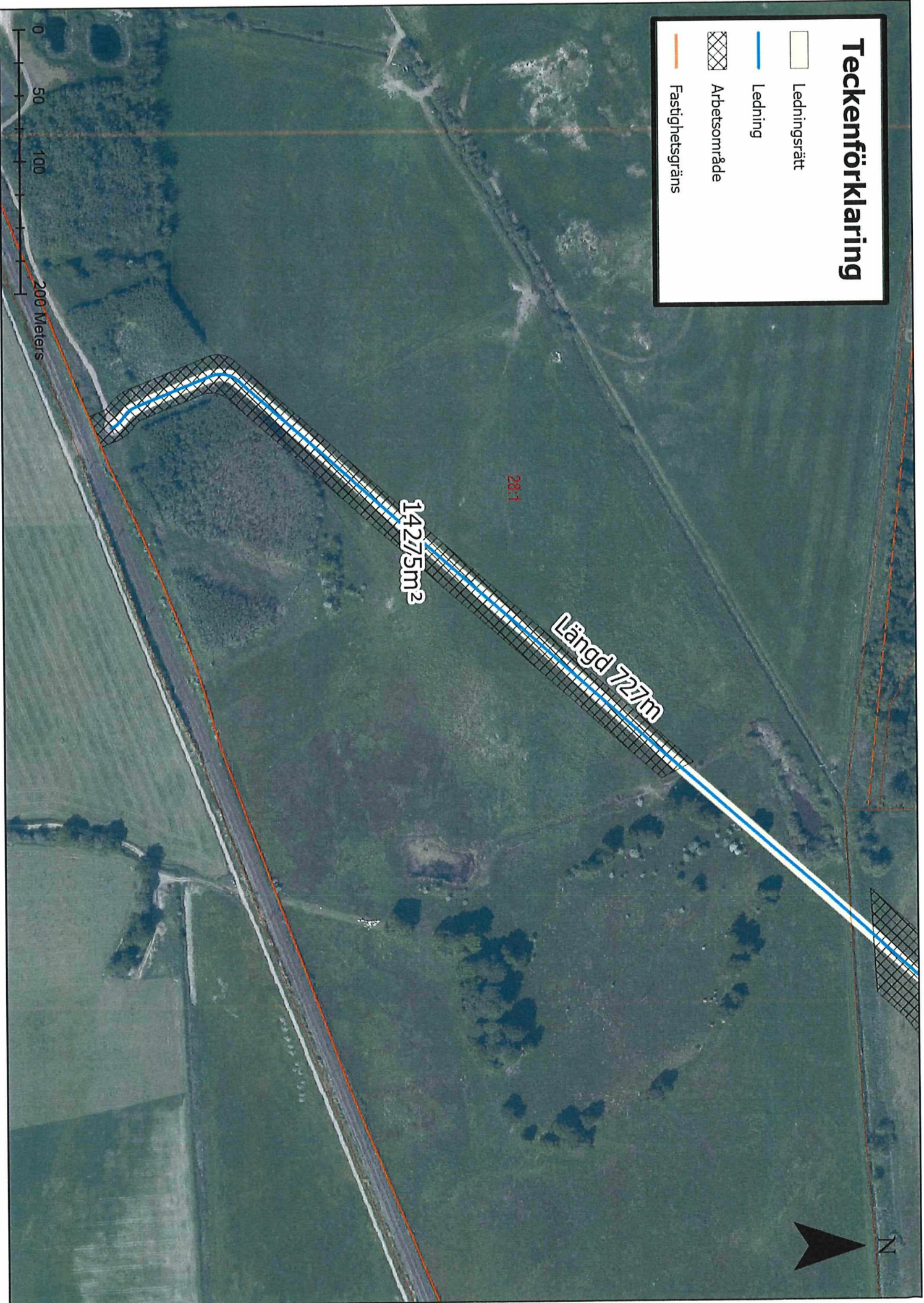
Kommunledningskontoret

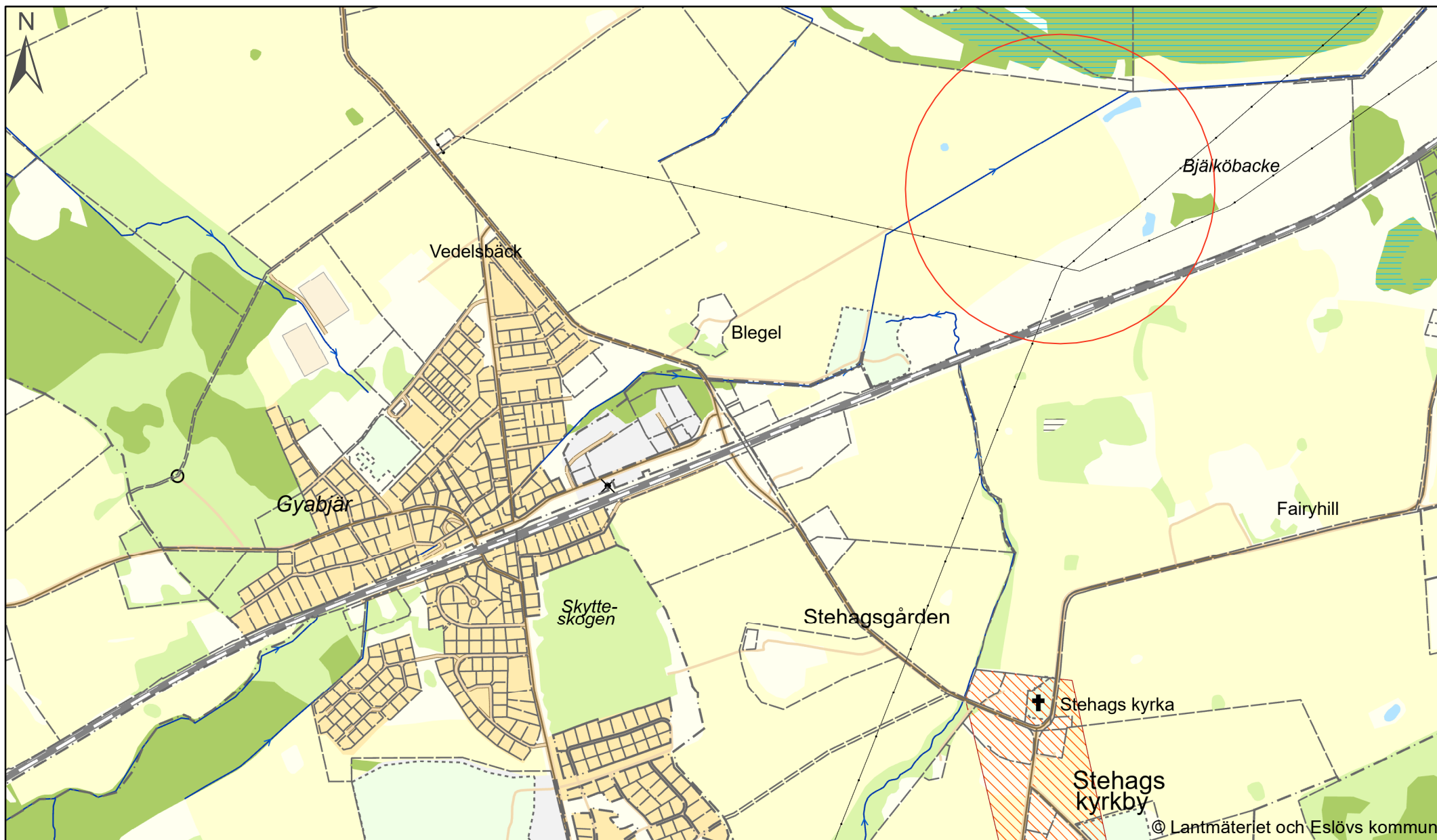
Eva Hallberg
Kommundirektör

Anita Wallin
Chef Tillväxtavdelningen

Teckenförklaring

- Ledningsrätt
- Ledning
- ▨ Arbetsområde
- Fastighetsgräns





0,5 0 0,5 [km]

1:12 000

2025-02-18

Alice Tuma Fischer

+4641362334

alice.tuma-fischer@eslov.se

Kommunstyrelsens arbetsutskott

Förslag att godkänna markupplåtelseavtal avseende fiberledning på fastigheten Eslöv Hassle 4:128

Förslag till beslut

- Kommunstyrelsens arbetsutskott beslutar att godkänna förslag till markupplåtelseavtal avseende fiberledning på fastigheten Eslöv Hassle 4:128.

Ärendebeskrivning

Global Connect önskar anlägga en fiberledning i Stehag. Ett förslag på markupplåtelseavtal har därför tagits fram för att ge Global Connect rätt att ha ledningen på kommunens fastighet Eslöv Hassle 4:128.

Beslutsunderlag

- Förslag på markupplåtelseavtal avseende fiberledning på fastigheten Eslöv Hassle 4:128
- Översiktskarta

Beredning

Det framtagna avtalet består av ett standardavtal som ska läsas tillsammans med överenskommelsen för den särskilda ledningen. Avtalet ger Global Connect tillåtelse att anlägga, nyttja, underhålla och förnya anläggning för fiberoptisk kommunikation.

Upplåtelse tiden är 50 år. Ersättningen för upplåtelsen är 15 kronor per löpmeter vilket ger en ersättning på 1875 kronor. Den överenskomna ersättningen är skälig i förhållande till upplåtelsens omfattning. Marken är utarrenderad och Global Connect har haft kontakt med kommunens arrendator.

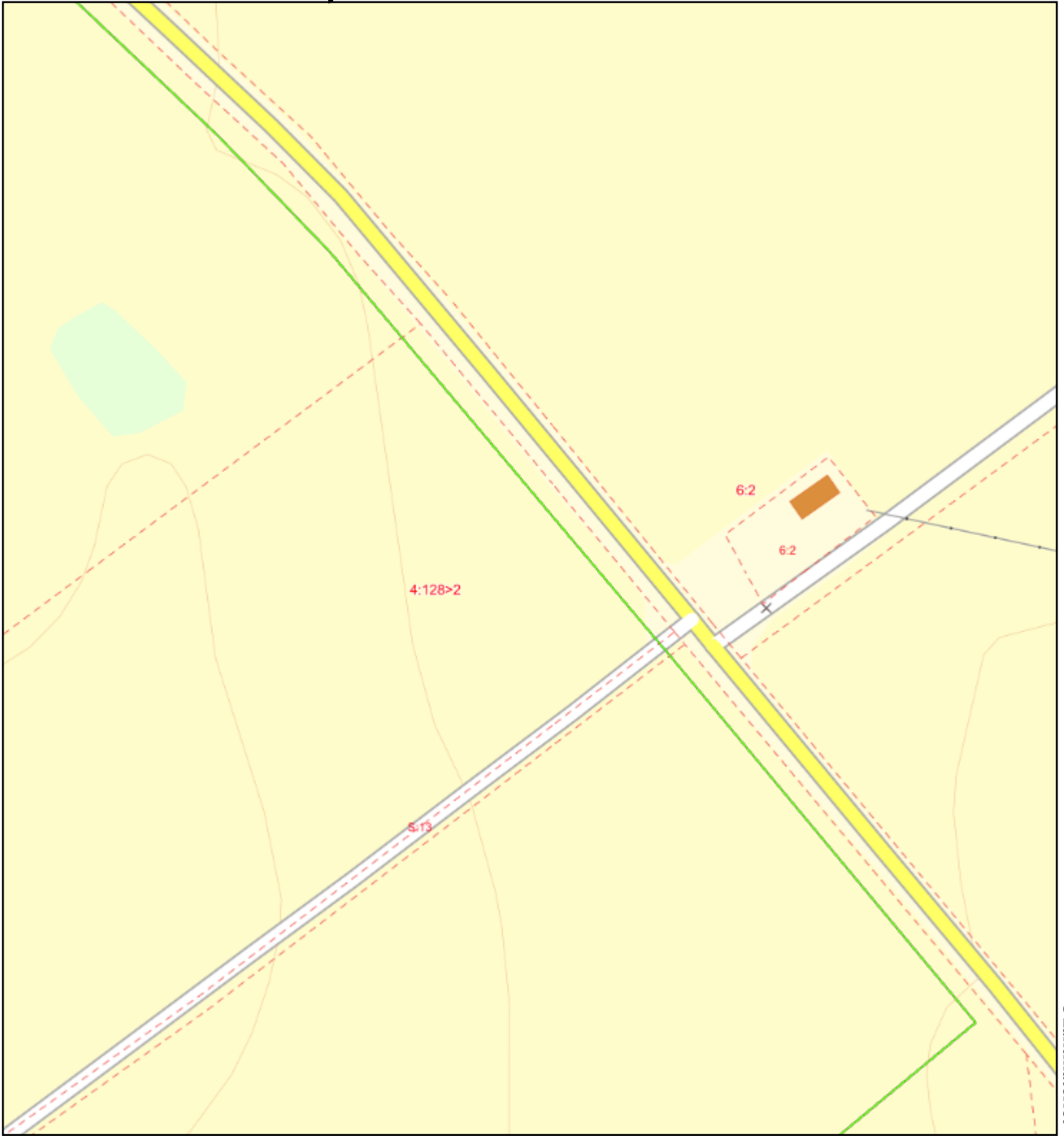
Kommunledningskontoret föreslår att kommunstyrelsens arbetsutskott godkänner avtalet.

Beslutet skickas till
Kommunledningskontoret

Eva Hallberg
Kommundirektör

Anita Wallin
Chef Tillväxtavdelningen

Eslöv Hassle 4:128>2



— Planerad förläggning

0 20 40 60 80 m



